

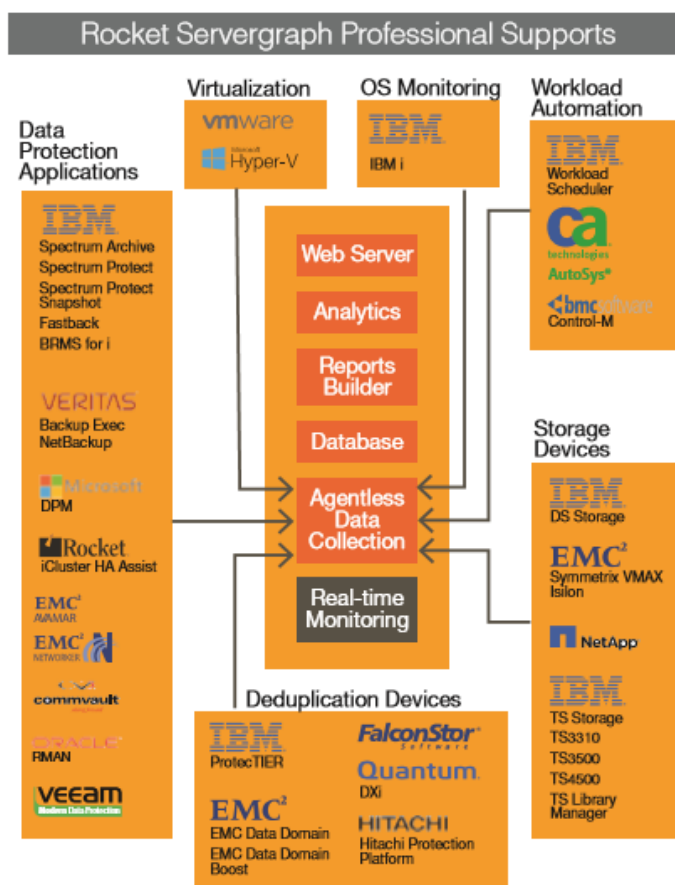


SERVERGRAPH PROFESSIONAL

Rocket Servergraph Professional

permite, desde un único punto de control, mantener gestionado todo nuestro entorno de backup, que puede contemplar:

- TSM
- Symantec NetBackup
- EMC (Avamar. Data Domain NetWorker)
- IBM (FastBack, ProtecTIER)
- BMC (Control-M)
- IBM (Flashcopy manager for UNIX, LTFS Enterprise Edition)
- Oracle
- Sepaton
- Gresham EDT
- Rocket iCluster
- Veeam
- VMware Hypervisor
- Quantum VTL
- Commvault Simpana



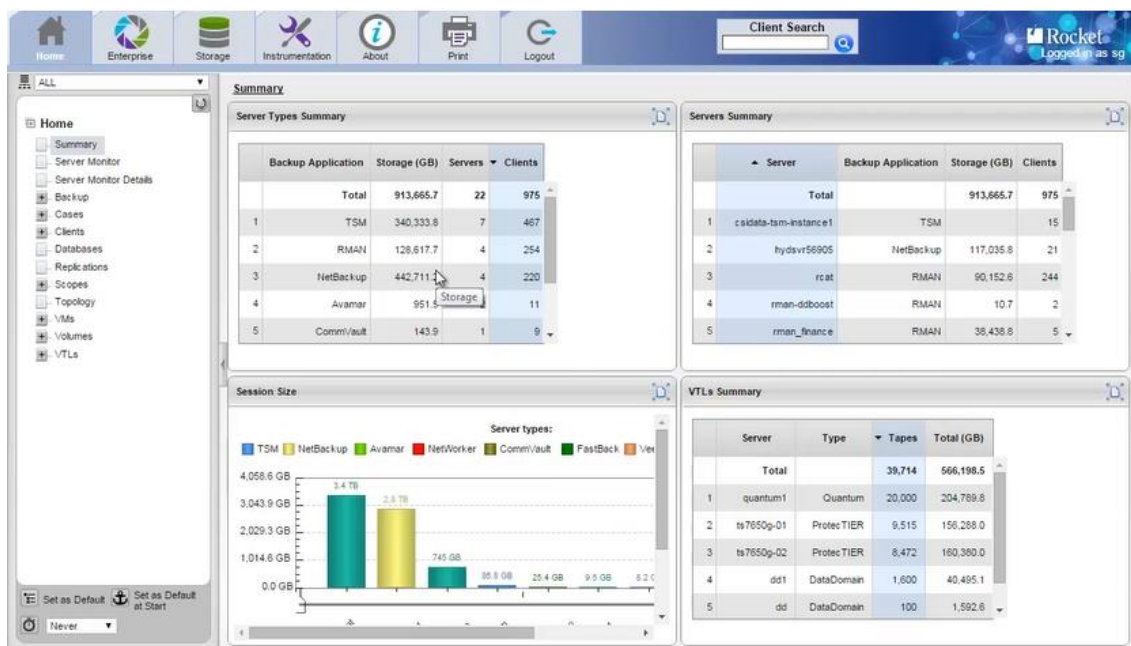
Servergraph es fácil de instalar. La documentación es completa. Se requiere determinado software de terceros para la instalación, incluyendo el DBMS de MySQL, el servidor web Apache y Perl (si no se detectan, estos componentes son instalados automáticamente). Una de las ventajas que tiene **Servergraph** es que sólo precisa ser instalado en un servidor, es decir, no necesita agentes instalados en otros servidores.

Servergraph se alimenta de los datos que se encuentra en las diversas soluciones y de los logs, y toda esa información es formateada dentro de su propia base de datos MySQL. La ventaja de este proceso es que cualquier gestión de la información se realiza fuera de las plataformas gestionadas por **Servergraph**.

Servergraph Alerting permite interceptar mensajes de error desde distintas fuentes y seleccionar aquellos que consideremos más importantes. Una capturados, éstos se pueden gestionar bien enviándolos a otros centros de gestión (Tivoli TEC, NOP, etc.), o a otros productos de mensajería que puedan estar operativos en la instalación.

Con **Servergraph** se pueden crear y configurar cuadros de mando que permitan su administración. Por otro lado, el producto ya dispone de cuadros predeterminados que facilitan mucha información útil (historia de copia de seguridad, estado de las bases de datos, estado del volumen de cintas, de unidades, etc.). El objetivo es disponer de informes inmediatos del estado de las copias de seguridad y de la infraestructura de las copias de seguridad desde este centro operativo. A continuación, mediante “drill down”, se puede profundizar en la mayoría de estos informes para la obtención de una información más detallada, pudiendo exportar estos datos a Excel o archivos del tipo *.csv

Las estadísticas que se muestran en los diversos cuadros de mandos se actualizan automáticamente en tiempo real.



Se puede obtener más detalle acerca de la infraestructura y de los servidores ampliando el menú de la izquierda. En el ejemplo, se pueden ver todos los servidores para las distintas soluciones de backup que contempla la Compañía.

Identificación de nodos, períodos de retención erróneos que mantengan copias por un tiempo excesivo, histórico de copias, etc. forman parte del gran abanico de información disponible en **Servergraph**, independientemente de la solución de backup adoptada.



Servergraph ofrece muchos más informes que reflejan la amplia necesidad de gestión de backup de la Compañía. Puesto que cada empresa tiene requisitos específicos fruto de las necesidades propias de su entorno, **Servergraph** ofrece cientos de cuadros de mandos estándar que facilitan la adaptación de esos informes a sus necesidades operativas.

Y siempre teniendo presente que la información que se muestra es en tiempo real, exhaustiva y completa, permitiendo administrar eficientemente los procesos de protección de los datos.

Para más información.-

http://www.rocketsoftware.com/sites/default/files/resource_files/ds_servergraph.pdf?flag=meta&product=rocket-servergraph-professional&family=rocket-servergraph&solution=archive-and-backup-management&resourcetype=datasheet&resourcebn=rocket-servergraph-professional&resourcefbn=ds_servergraph.pdf

Acerca de RocketSoftware.- <http://www.rocketsoftware.com/>